

Luminaire suspendu - MIRO® Micro-paralume parabolique satiné mat - à rayonnement direct

Boîtier en tôle d'acier carré préparé pour la fixation d'embouts ou d'éléments de liaison de luminaire en acier; Couleur du boîtier blanc signalisation RAL 9016; Répartition directe de la lumière par micro-paralume parabolique MIRO® en aluminium satiné mat à réflexion accrue, à lamelles basse section, pour postes de travail sur écran, $65^\circ < 1500 \text{ cd/m}^2$ complètement anti-éblouissant selon la norme actuelle EN 12464-1; à verrouillage automatique; aspect continu du paralume en bande lumineuse; Branchement électrique et de la ligne de commande par bornier de raccordement à 5 pôles avec technique de contacts enfichables. Accessoires nécessaires : embouts, éléments de liaison, câblage de liaison et câbles de suspension en Y SAYE-PS/SAY-DZ et kit de suspension réglable en hauteur avec cache-piton et commande de l'éclairage intégrée pour longueur de suspension de 1900 mm, à commander séparément selon l'agencement des luminaires.

CARACTÉRISTIQUES

Numéro de commande	60533026660
Numéro EAN	4020863306763
Tarif des douanes	94051190
Marque de certification	IP 20, Classe d'isolation I, PTE 65° < 1500, F, Intérieur, CE
Degré de résistance aux chocs IK	IK03
Température ambiante	ta 25°C
Propriétés particulières	Prêt pour l'IdO
Durée de la garantie	5 Années

ÉLECTROTECHNIQUE

Ballast	Pilote électronique DALI2 (1 pièce)
Puissance du système	35W
Tension secteur	230V/50Hz
Disjoncteur (courant de appel)	17 unités/B10, 28 unités/B16, 29 unités/C10, 47 unités/C16
Classe de efficacité énergétique/Source de lumière	C

ÉCLAIRAGISME

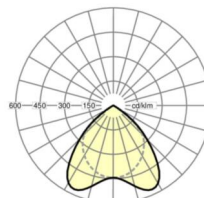
Équipement	LED, Rendu des couleurs/Température de couleur CRI ≥ 80 / 4000K
Tolérance de localisation chromatique (MacAdam)	3SDCM
Groupe de risque photobiologique (Luminaire)	RG0
Flux lumineux nominal	4188lm
Longévité des sources LED	50000h L80/B10 (Tq 25°C)
Efficacité lumineuse du luminaire	119lm/W
UGR trans./long.	20.8 / 20.1

MÉCANIQUE

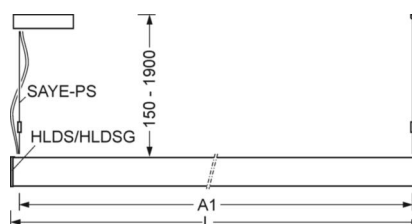
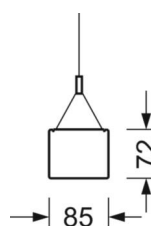
Couleur du boîtier	blanc signalisation RAL 9016
Cotes (Long.xLarg.xH/DxH)	1476mm x 85mm x 72mm
Poids (net)	3.463kg
Type de montage	Montage individuel suspendu, Montage en bande lumineuse suspendue

LIEN PROFOND

<https://www.regiolum.de/fr/article/60533026660>



Référence	LED 4200lm 840
η_{LB}	100 %
$\Phi \downarrow/\uparrow$	100 % / 0 %
UGR trans./long.	20.8 / 20.1
BAP	$65^\circ < 1500 \text{ cd/m}^2$



Dimensions

L	1476 mm	Longueur
B	85 mm	Largeur
H	72 mm	Hauteur
A1	1400 mm	Écart de fixation montage individuel
A2	1438 mm	Écart de fixation 1er luminaire de la bande lumineuse
A3	1476 mm	Écart de fixation entre les luminaires agencés en bande lumineuse
P min	150 mm	Longueur de suspension minimale
P max	1900 mm	Longueur de suspension maximale

